

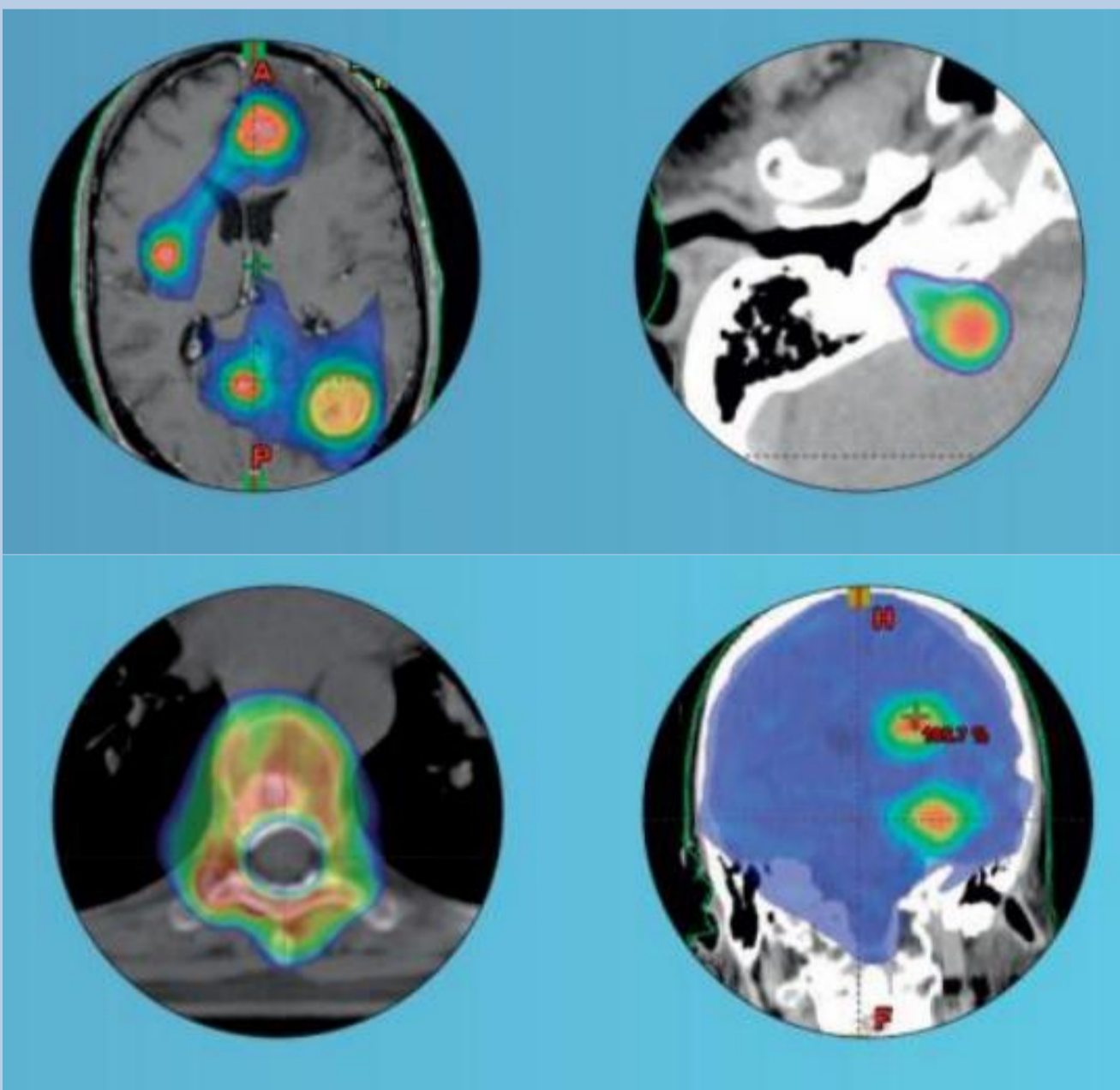
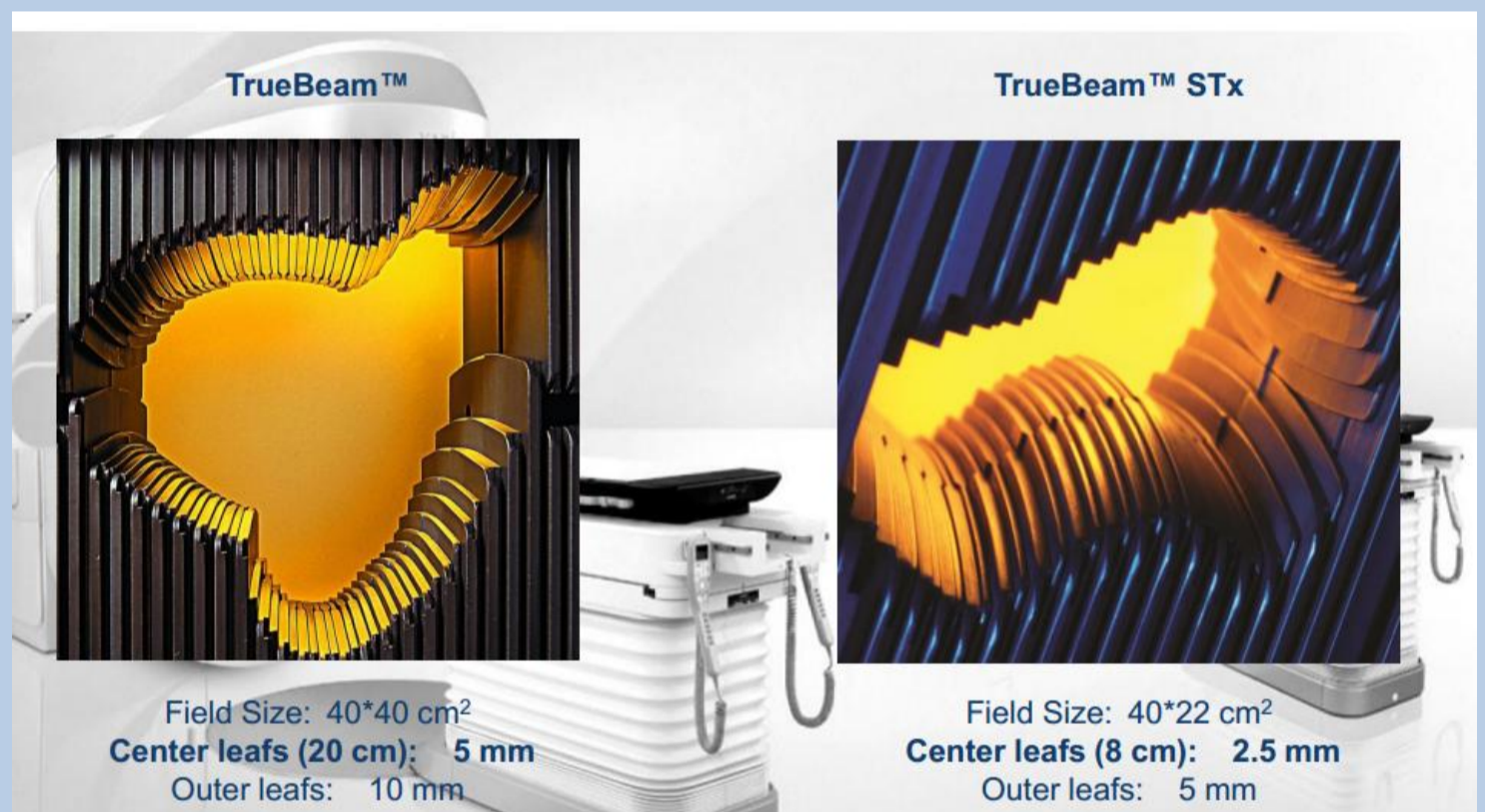


# TrueBeam STx

TrueBeam STx เครื่องฉายรังสีและระบบการฉายรังสีใหม่ล่าสุดของหน่วยรังสีรักษาและมะเร็งวิทยา โรงพยาบาลจุฬาลงกรณ์

TrueBeam STx สามารถฉายรังสีพลังงานสูงไปยังเป้าหมายได้อย่างแม่นยำและรวดเร็ว ทำให้สามารถรักษาในโรคที่มีความซับซ้อนในการวางแผนการฉายรังสีสูง เช่น มะเร็งสมอง มะเร็งปอด มะเร็งตับ มะเร็งต่อมลูกหมาก

ระบบ TrueBeam STx ควบคุม multileaf collimator ความละเอียดสูง (High-definition 120 Multileaf Collimator : HD 120™ MLC) ช่วยให้สามารถรักษาเป้าหมายขนาดเล็กและมีความซับซ้อนได้อย่างมีประสิทธิภาพ



TrueBeam STx มีระบบฉายรังสีด้วยความเข้มสูง (high intensity mode) ซึ่งเหมาะกับการรักษาทางรังสีศัลยกรรม (radiosurgery) ทำให้สามารถรักษาด้วยรังสีปริมาณสูงในระยะเวลาสั้น

TrueBeam STx ยังมีระบบตรวจสอบตำแหน่งทั้งก่อนและระหว่างการฉายรังสี ด้วย kV-cone beam CT และ VisionRT ตามลำดับ การตรวจสอบและยืนยันตำแหน่งดังกล่าวช่วยให้การรักษามีความถูกต้องและแม่นยำสูง